



Свердловская
область



Горноуральский
городской округ



Инвестиционный профиль

**ГОРНОУРАЛЬСКИЙ
ГОРОДСКОЙ ОКРУГ**

ГЛАВА МУНИЦИПАЛЬНОГО ОБРАЗОВАНИЯ



ИНВЕСТИЦИОННЫЙ УПОЛНОМОЧЕННЫЙ

Летников Дмитрий Геннадьевич

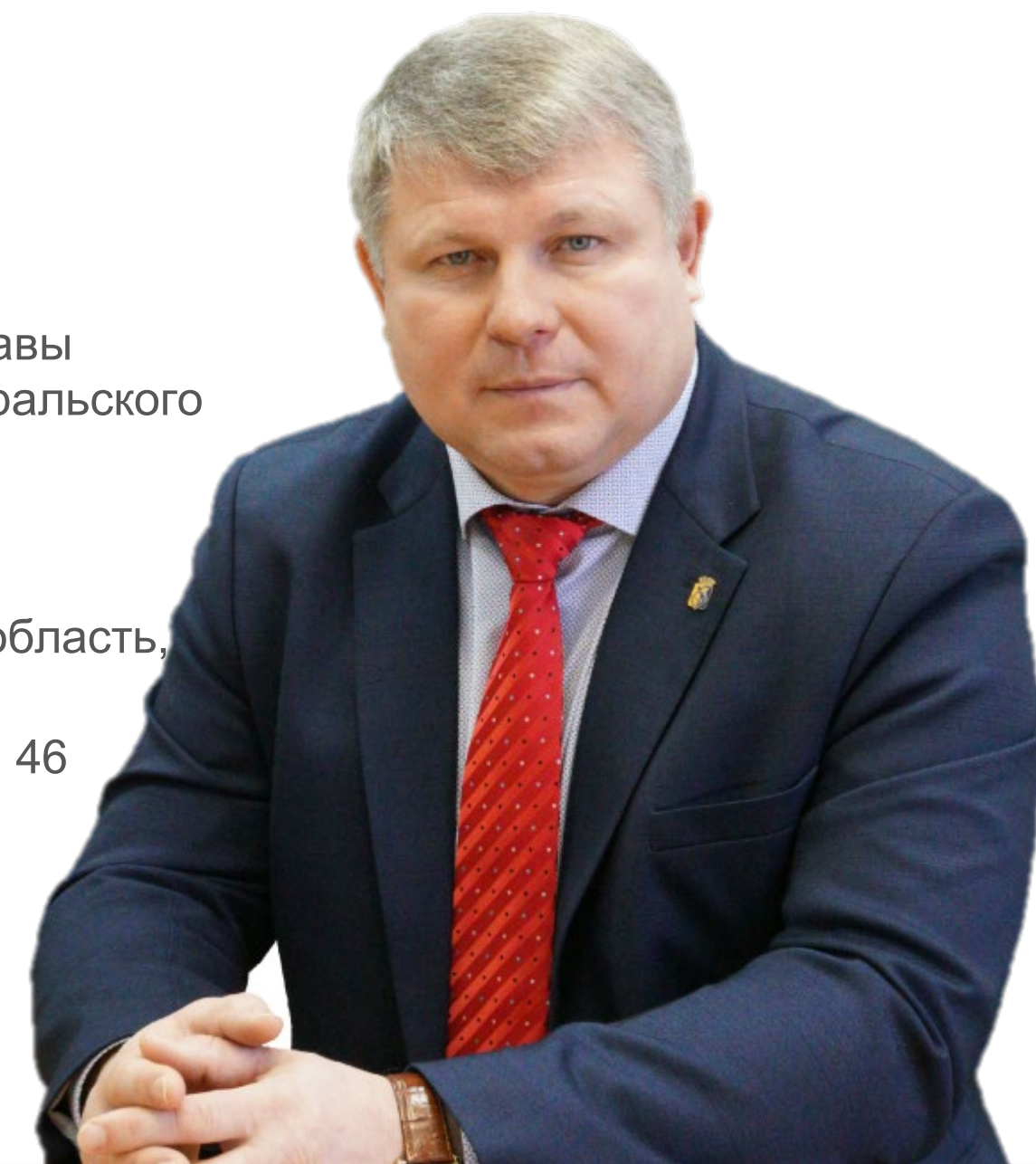
глава
Горноуральского
городского округа

622001, Свердловская область,
г. Нижний Тагил,
ул. Красноармейская, д. 46
8(3435)25-57-92
prigorod@palladant.ru

Гудач Александр Леонидович

первый заместитель главы
администрации Горноуральского
городского округа

622001, Свердловская область,
г. Нижний Тагил,
ул. Красноармейская, д. 46
8(3435)25-57-92
prigorod@palladant.ru





Инвестиционный комитет Свердловской области

Столкнулись с проблемой или нарушены
сроки проведения процедур?


Есть предложения для рассмотрения на
Инвестиционном комитете Свердловской области?

Совет по развитию малого и среднего
предпринимательства Горноуральского
городского округа

Электронная почта для приема обращений по указанным темам:  investor@egov66.ru

 economggo@rambler.ru

ОБЩАЯ ХАРАКТЕРИСТИКА МУНИЦИПАЛЬНОГО ОБРАЗОВАНИЯ

 Инвестиционная карта
Свердловской области

до г. Перми -
320 км

до г. Екатеринбурга -
123 км

до г. Челябинска - 335 км



до г. Ханты-Мансийска -
925 км

Горноуральский ГО

Екатеринбург

до г. Тюмени -
445 км

до г. Кургана - 480 км



Федеральные и региональные дороги:

Региональная дорога 65К-1901000
(г. Екатеринбург - г. Нижний Тагил - г. Серов)

Региональная дорога 65К-1902000
(г. Нижний Тагил - г. Нижняя Салда)

Региональная дорога 65К-1903000
(г. Нижний Тагил - п. Висимо-Уткинск - д. Усть-Утка)

Региональная дорога 65К-1908000
(с. Николо-Павловское - с. Петрокаменское - г. Алапаевск)



Ближайшая железнодорожная станция:

Железнодорожная станция Нижний Тагил



Информация о природных ресурсах:

Леса: площадь земель лесного фонда - 164,5 тыс. га

Водоемы: площадь зоны водных объектов - 21,8 тыс. га

Полезные ископаемые: месторождения золота, платины, дунита, асбеста, известняка, диорита кварцевого, топаза, мрамора, графита, рубина, сапфира, а также торфа

Земли сельскохозяйственного назначения: 120,6 тыс. га

19 особо охраняемых природных территорий

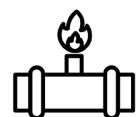
Живописные ландшафты



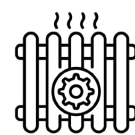
Позиция в муниципальном инвестиционном рейтинге:

43 место

ПЕРЕЧЕНЬ РЕСУРСОСНАБЖАЮЩИХ ОРГАНИЗАЦИЙ



Газоснабжение



Теплоснабжение



Водоотведение



Водоснабжение



Электроснабжение

1. АО «Уральские газовые сети» («ГАЗЭКС»)

Адрес: г. Екатеринбург, ул. Белинского, д. 37

Телефон: 8(343)266-94-96

Электронная почта: ugs@gazeks.com

Контактное лицо: Боровиков Валерий Владимирович



2. МУП «Горноуральская теплоснабжающая компания»

Адрес: г. Нижний Тагил, ул. Газетная, д. 81а

Телефон: 8-9090215525

Электронная почта: mupgtk@yandex.ru

Контактное лицо: Соловьева Светлана Владимировна



3. МУП «Пригородные тепловые сети»

Адрес: г. Нижний Тагил, ул. Газетная, д. 81а

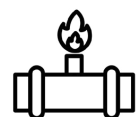
Телефон: 8(3435)212-065

Электронная почта: pts.mup@yandex.ru

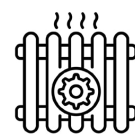
Контактное лицо: Брагин Владимир Юрьевич



ПЕРЕЧЕНЬ РЕСУРСОСНАБЖАЮЩИХ ОРГАНИЗАЦИЙ



Газоснабжение



Теплоснабжение



Водоотведение



Водоснабжение



Электроснабжение

4. ПАО «Россети Урал»

Адрес: г. Екатеринбург, ул. Мамина-Сибиряка, д. 140
Телефон: 8(800)220-02-20



5. Филиал «Тагилэнергосети» АО «Облкоммунэнерго»

Адрес: г. Нижний Тагил, Черноисточинский тракт, д. 14
Телефон: 8(3435)36-33-50
Электронная почта: tes@okenergo.com
Контактное лицо: Мусихин Сергей Анатольевич



ИНФОРМАЦИЯ О ТРУДОВЫХ РЕСУРСАХ В МУНИЦИПАЛЬНОМ ОБРАЗОВАНИИ



Экономически активное население

15,4 тыс. человек
(в 2023 году)



Средняя заработная плата

43,32 тыс. рублей
(в 2023 году)



Государственное казенное учреждение службы занятости населения Свердловской области «Нижнетагильский центр занятости»

622036 Свердловская область,
г. Нижний Тагил, ул. Газетная, д. 45а
телефон: 8(3435)25-32-01

электронная почта: ntagil.cz@egov66.ru

<https://www.szn-ural.ru/>



Образовательные организации

Высшие учебные заведения

Нижнетагильский технологический институт (филиал) ФГАУ ВО «Уральский федеральный университета имени первого Президента России Б.Н. Ельцина

1993 студента
(в 2023 году)

Направление подготовки/профессия:

- 1 Экономика и бухгалтерский учет (по отраслям) 38.02.01
- 2 Строительство 08.03.01
- 3 Прикладная информатика 09.03.03

Нижнетагильский государственный социально-педагогический институт (филиал) Российского государственного профессионально-педагогического университета

3164 студента
(в 2023 году)

Направление подготовки/профессия:

- 1 Педагогическое образование 44.03.01
- 2 Социальная работа 39.03.02
- 3 Прикладная информатика 09.03.03

Средние специальные учебные заведения

Филиал ГАПОУ СО «Высокогорский многопрофильный техникум», с. Лая

150 студентов
(в 2024 году)

Направление подготовки/профессия:

- 1 Механизация сельского хозяйства 35.02.07
- 2 Тракторист-машинист сельскохозяйственного производства 35.01.13
- 3 Мастер сельскохозяйственного производства 35.01.11

Филиал ГАПОУ СО «Высокогорский многопрофильный техникум», с. Петрокаменское

155 студентов
(в 2024 году)

Направление подготовки/профессия:

- 1 Сварочное производство 22.02.06
- 2 Коммерция (по отраслям) 38.02.04
- 3 Повар, кондитер 19.01.17
- 4. Тракторист-машинист сельскохозяйственного производства 35.01.13
- 5 Мастер сельскохозяйственного производства 35.01.11

МУНИЦИПАЛЬНЫЕ УСЛУГИ ДЛЯ ИНВЕСТОРОВ



Получение в аренду земельного участка на торгах

г. Нижний Тагил,
ул. Красноармейская, д. 46, каб. 112



Получение в аренду земельного участка без торгов

г. Нижний Тагил,
ул. Красноармейская, д. 46, каб. 112



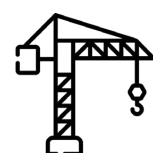
Выдача градостроительного плана земельного участка

г. Нижний Тагил,
ул. Красноармейская, д. 46, каб. 109



**Выдача согласия на строительство, реконструкцию
в границах полосы отвода и придорожной полосы
и на присоединение (примыкание) к автомобильной дороге
общего пользования муниципального значения**

г. Нижний Тагил,
ул. Красноармейская, д. 46, каб. 109



Выдача разрешения на строительство

г. Нижний Тагил,
ул. Красноармейская, д. 46, каб. 109



**Выдача разрешения на ввод объекта
в эксплуатацию**

г. Нижний Тагил,
ул. Красноармейская, д. 46, каб. 109



МЕРЫ ПОДДЕРЖКИ ДЛЯ БИЗНЕСА И ИНВЕСТОРОВ В МУНИЦИПАЛЬНОМ ОБРАЗОВАНИИ

Налоговые льготы

Применение понижающего коэффициента при расчете арендной платы

Субъектам малого и среднего предпринимательства и физическим лицам, не являющимся индивидуальными предпринимателями и применяющим специальный налоговый режим «Налог на профессиональный доход» (самозанятые граждане), и осуществляющим деятельность по социально-значимым и иным приоритетным видам деятельности для Горноуральского городского округа, предоставляется муниципальная преференция путем передачи в аренду имущества без проведения торгов с применением понижающих коэффициентов.

Социально-значимые и иные приоритетные виды деятельности для целей предоставления муниципальной преференции утверждены [постановлением администрации Горноуральского городского округа от 08.09.2023 № 1446 «Об утверждении муниципальной программы «Развитие малого и среднего предпринимательства в Горноуральском городском округе до 2028 года»](#)

Порядок и условия предоставления в аренду муниципального имущества, включенного в перечень муниципального имущества, свободного от прав третьих лиц, субъектам малого и среднего предпринимательства утвержден [Решением Думы Горноуральского городского округа от 24.12.2020 № 56/3](#).



Имущественная поддержка

Перечень муниципального имущества (земельных участков, зданий, строений, сооружений и нежилых помещений), предназначенного для оказания имущественной поддержки субъектам малого и среднего предпринимательства

Перечень муниципального имущества, свободного от прав третьих лиц (за исключением права хозяйственного ведения, права оперативного управления, а также имущественных прав субъектов малого и среднего предпринимательства, физических лиц, не являющихся индивидуальными предпринимателями и применяющих специальный налоговый режим «Налог на профессиональный доход»), предназначенного для передачи во владение и (или) в пользование субъектам малого и среднего предпринимательства, утвержден [постановлением администрации Горноуральского городского округа от 22.09.2021 № 1204 \(с изменениями\)](#)



КРУПНЕЙШИЕ ПРЕДПРИЯТИЯ МУНИЦИПАЛЬНОГО ОБРАЗОВАНИЯ

Наименование

Профиль

ООО «Агрокомплекс «Горноуральский»
(пгт Горноуральский)

Производство мяса свинины и свиных субпродуктов,
производство комбикормов

АО «Совхоз «Шумихинский»
(с. Бродово)

Производство сырого молока, выращивание зерновых
и кормовых культур

ООО «Успех-Молоко»
(с. Петрокаменское)

Производство сырого молока, выращивание зерновых
и кормовых культур

Артель старателей «Нейва»

Добыча песчано-гравийных материалов

ООО «Танкмастер» (площадка)
(с. Покровское)

Техническое обслуживание танкконтейнеров



КЛЮЧЕВЫЕ ИНВЕСТИЦИОННЫЕ ПРОЕКТЫ МУНИЦИПАЛЬНОГО ОБРАЗОВАНИЯ

Наименование инвестиционного проекта

Описание инвестиционного проекта

Строительство газовой блочной котельной в п. Новоасбест с прокладкой тепловых сетей

Строительство велось в 2022-2023 годах. Новая котельная мощностью 10 МВт предназначена для отопления и горячего водоснабжения жилых и нежилых зданий в п. Новоасбест, введена в эксплуатацию в 2023 году взамен котельной, выработавшей свой ресурс. До потребителей проложены новые сети (4051 м).

Строительство газовой блочной котельной в с. Петрокаменское (ул. Почтовая) с прокладкой тепловых сетей

Новая котельная мощностью 4,3 МВт предназначена для отопления и горячего водоснабжения части с. Петрокаменское (взамен котельной, выработавшей свой ресурс). Проектными решениями предусмотрена также прокладка тепловой сети от котельной до подключаемых потребителей в четырехтрубном исполнении (684 м). Срок реализации проекта - 2024 год.

Строительство дома культуры в с. Башкарка

Строительство ведется в 2024 году. В селе в настоящее время отсутствуют культурно-досуговые организации. В строящемся доме культуры предусмотрены: зрительный зал на 150 мест, зал хореографии и аэробики, студия прикладного искусства, хоровой класс, библиотека.

Обустройство парка в п. Черноисточинск

Парк расположен вблизи живописного Черноисточинского пруда. В рамках проекта в 2023 году в парке проведены работы по укладке покрытия, по установке бортового камня, освещения, скамей, детских игровых площадок, новой сцены, туалетных модулей и др.

Обустройство набережной в с. Петрокаменское

Набережная у Петрокаменского пруда – популярное место отдыха жителей и гостей округа. В рамках проекта на набережной будут обустроены детские игровые площадки, спортивная площадка, зоны отдыха, объединенные сетью прогулочных тротуаров. Также предусмотрено обустройство велосипедной дорожки, установка уличных светильников, озеленение. Срок реализации проекта - 2024 год.

Организация производства оборудования для нефтедобывающей отрасли, машиностроения и металлургии

Инициатор проекта – Общество с ограниченной ответственностью «К 5». В с. Николо-Павловское в 2023 году организовано производство оборудования и деталей для нефтедобывающей отрасли, машиностроения и металлургии, в том числе производство продукции импортозамещающего характера. Предприятие осуществляет инжиниринг и обратный инжиниринг.

КОНТАКТЫ



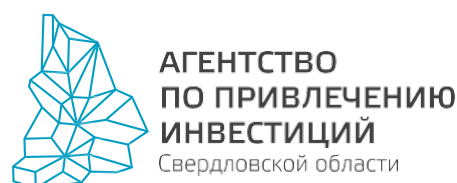
Инвестиционный портал Свердловской области

invest-in-ural.ru



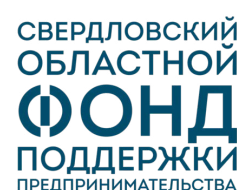
Министерство инвестиций и развития Свердловской области

Адрес: Свердловская область, г. Екатеринбург, пл. Октябрьская, 1,
телефон: (343) 312-00-31,
e-mail: mir@egov66.ru



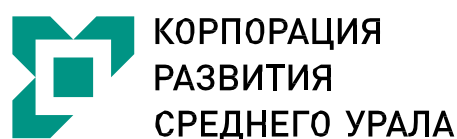
АНО «Агентство по привлечению инвестиций
Свердловской области»

Адрес: Свердловская область, г. Екатеринбург,
ул. Бориса Ельцина 3, оф.517,
телефон: (343) 311-52-80,
e-mail: welcome@ai-so.ru



Свердловский областной фонд поддержки
предпринимательства (микрокредитная компания)

Адрес: Свердловская область, г. Екатеринбург, ул. Восточная, 7д,
телефон: (343) 288-77-85,
e-mail: sof@sofp.ru



АО «Корпорация развития Среднего Урала»

Адрес: Свердловская область, г. Екатеринбург,
пр-т Ленина 50б, оф. 712,
телефон: (343) 385-95-58,
e-mail: welcome@investural.com



Фонд технологического развития
промышленности Свердловской области

Адрес: Свердловская область, г. Екатеринбург,
ул. Конструкторов 5, Технопарк «Университетский» офис 2015,
телефон: (343) 227-11-01, (343) 227-11-10,
e-mail: info@frpso.ru



ОАО «Особая экономическая зона «Титановая долина»

Адрес: Свердловская область, г. Екатеринбург,
ул. Малышева, дом 51, офис 2102,
телефон: (343) 243-55-83,
e-mail: welcome@titanium-valley.com

ИНФОРМАЦИЯ О ПРИОРИТЕТНЫХ ИНВЕСТИЦИОННЫХ НИШАХ МУНИЦИПАЛЬНОГО ОБРАЗОВАНИЯ

Наименование инвестиционной ниши № 1*

Развитие придорожного сервиса

Основные характеристики ниши

В условиях развития внутреннего туризма особое значение приобретает необходимость создания придорожного сервиса. Придорожный сервис включает в свой состав объекты, территориально расположенные вблизи автотрасс, дорог регионального и федерального назначения и призванные обеспечить потребности водителей и туристов в топливе и сервисном обслуживании. По территории округа проходит 446 км региональных дорог.

Информация о сырьевой базе, прочих производственных ресурсах в количественном или стоимостном выражении, кадровом потенциале

Интенсивное движение грузового и пассажирского транспорта наблюдается в 3 направлениях: в сторону Серова, Алапаевска, Верхней Салды. Наиболее полно удовлетворяет потребностям водителей и туристов комплекс объектов придорожного сервиса вдоль региональной дороги г. Екатеринбург - г. Нижний Тагил - г. Серов (153-165 км). По другим направлениям количество объектов технического обслуживания автотранспорта, автомобильных моек, общественного питания, средств размещения недостаточное.

Вдоль региональных дорог расположена часть населенных пунктов Горноуральского городского округа, население которых составляет кадровый потенциал для работы объектов придорожного сервиса. В округе работает более 30 деревообрабатывающих предприятий, продукция предприятий возможна для применения в строительстве объектов придорожного строительства.

Преимущество муниципального образования

Горноуральский городской округ граничит с 12 муниципальными образованиями. Размер арендной платы за земельные участки, находящиеся в муниципальной собственности или государственная собственность на которые не разграничена, ниже по сравнению с ближайшем г. Нижний Тагил.

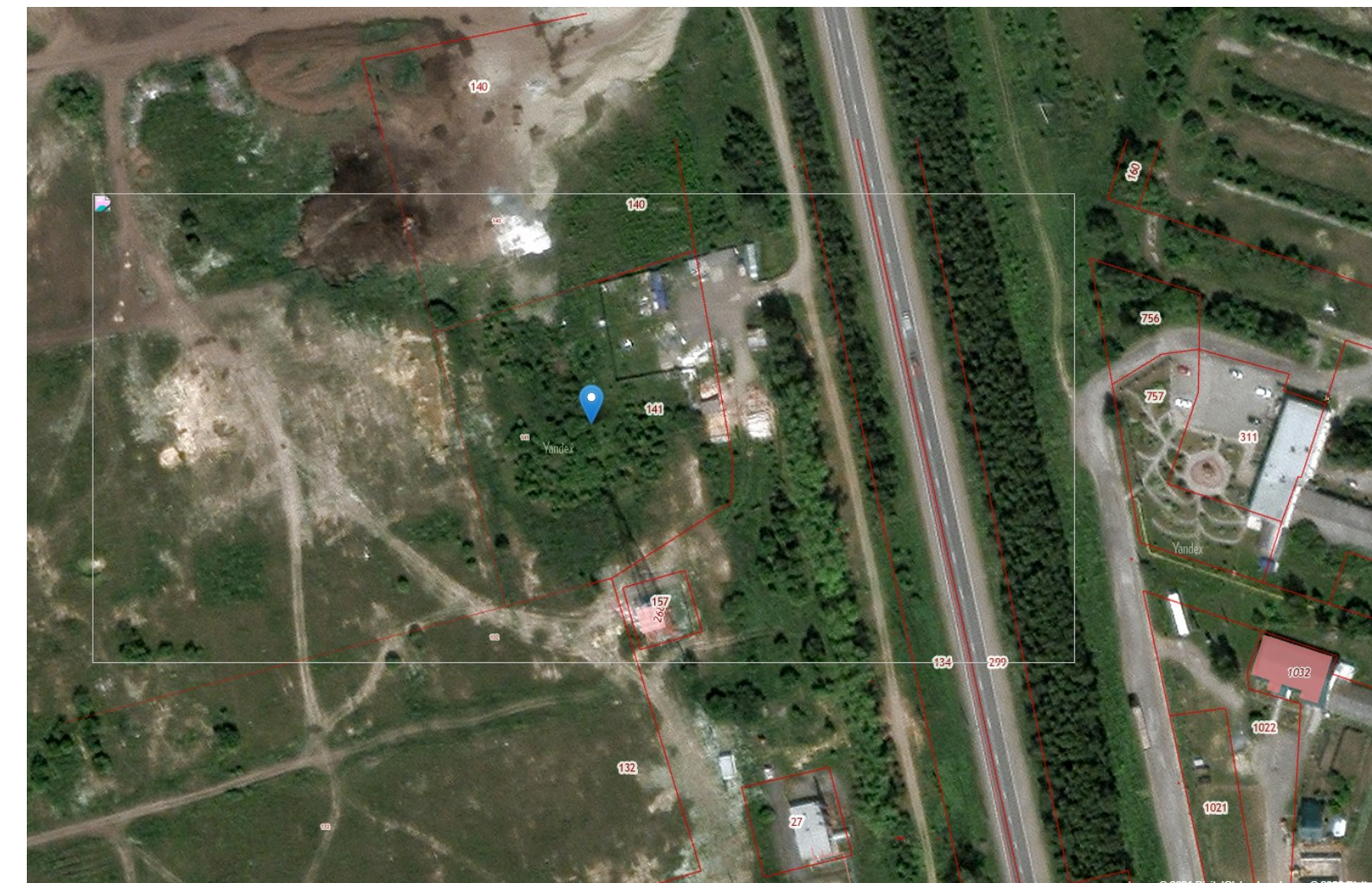
Предполагаемые площадки для размещения: местоположение, вид собственности, статус

Земельный участок площадью 17700 кв.м по адресу: Горноуральский городской округ, на 117 км автодороги г. Екатеринбург - г. Нижний Тагил - г. Серов (66:19:1908001:27), вид разрешенного использования - для размещения объекта придорожного сервиса. Имеется возможность подключения к сетям электроснабжения. Рядом расположено кафе.

СВЕДЕНИЯ О СВОБОДНЫХ ЗЕМЕЛЬНЫХ УЧАСТКАХ, РАСПОЛОЖЕННЫХ НА ТЕРРИТОРИИ МУНИЦИПАЛЬНОГО ОБРАЗОВАНИЯ

Земельный участок №1

Кадастровый номер	66:19:1906002:141
Адрес земельного участка	Свердловская область, Пригородный район, село Николо-Павловское, улица Северная, 3 А
Площадь, кв.м	7000
Категория земель	земли населенных пунктов
Вид разрешенного использования	магазины
Технологическое подключение (присоединение) к сетям электро-, газо-, водо-, теплоснабжения и водоотведения	имеется возможность подключения к сетям электроснабжения
Контакты	Администрация Горноуральского городского округа: 8(3435)42-09-80 доб. 512

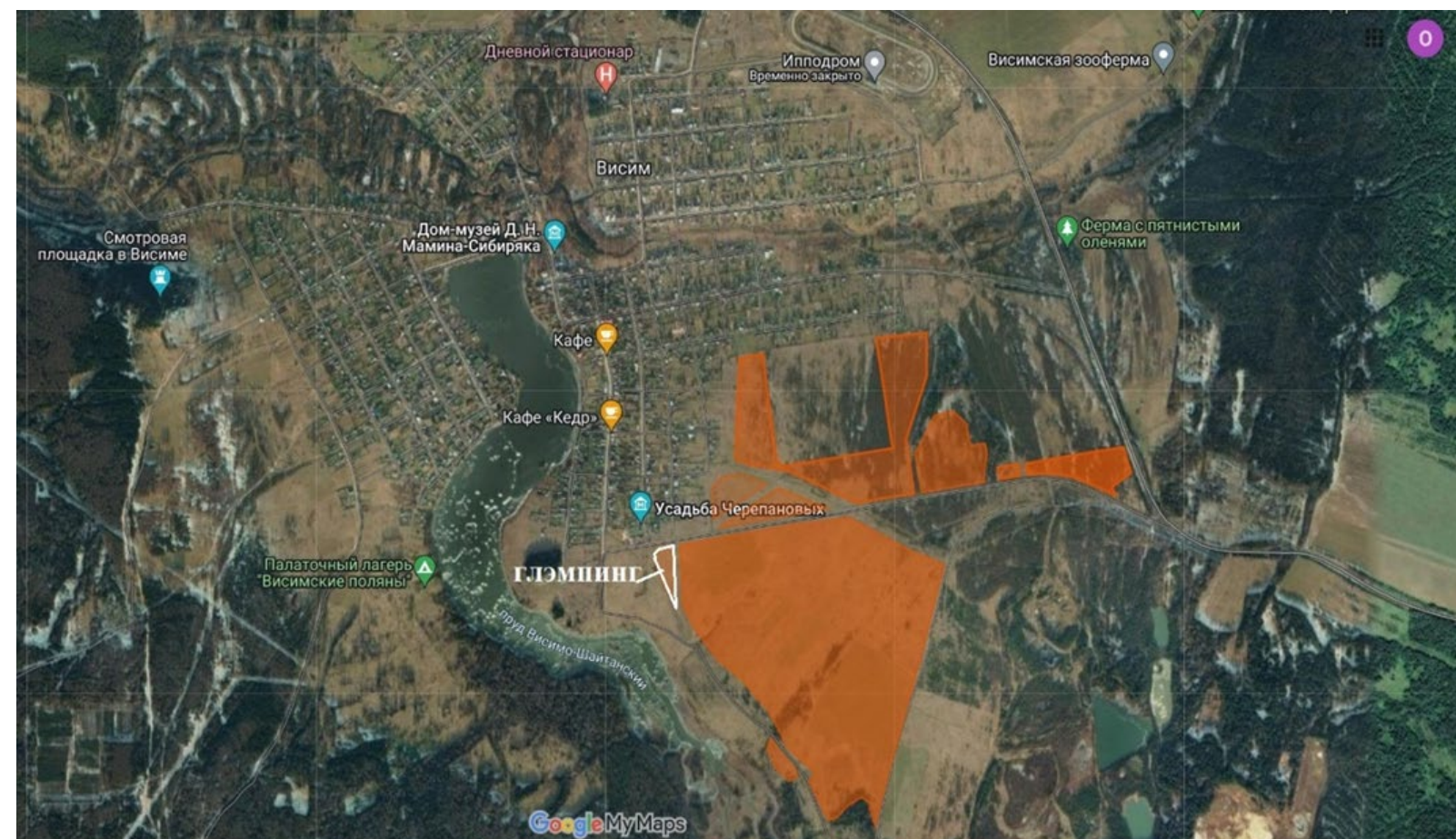


Подробная информация на [Инвестиционной карте](#)
Свердловской области

СВЕДЕНИЯ ОБ ИНВЕСТИЦИОННЫХ ПЛОЩАДКАХ, РАСПОЛОЖЕННЫХ НА ТЕРРИТОРИИ МУНИЦИПАЛЬНОГО ОБРАЗОВАНИЯ

Инвестиционная площадка №1

Наименование площадки	Глэмпинг
Тип площадки	greenfield
Свободная площадь, кв.м	1 га, юго-западная часть поселка, рядом с Висимо-Шайтанским водохранилищем
Технологическое подключение (присоединение) к сетям электро-, газо-, водо-, теплоснабжения и водоотведения	имеется возможность подключения к сетям электроснабжения (ЛЭП 10 кВ, расстояние – 0,03 км)
Контакты	Управляющая компания туристско-рекреационными кластерами Свердловской области: +79193773697 Администрация Горноуральского городского округа: 8(3435)25-35-33



Подробная информация на [Инвестиционной карте Свердловской области](#)

СВЕДЕНИЯ ОБ ИНВЕСТИЦИОННЫХ ПЛОЩАДКАХ, РАСПОЛОЖЕННЫХ НА ТЕРРИТОРИИ МУНИЦИПАЛЬНОГО ОБРАЗОВАНИЯ

Инвестиционная площадка №2

Наименование площадки	Сыроварня
Тип площадки	greenfield
Свободная площадь, кв.м	2,1 га, юго-восточная часть поселка Висим
Технологическое подключение (присоединение) к сетям электро-, газо-, водо-, теплоснабжения и водоотведения	имеется возможность подключения к сетям электроснабжения (ЛЭП 35 кВ, расстояние – 0,1 км)
Контакты	Управляющая компания туристско-рекреационными кластерами Свердловской области: +79193773697 Администрация Горноуральского городского округа: 8(3435)25-35-33



Подробная информация на [Инвестиционной карте Свердловской области](#)



Свердловская
область



Горноуральский
городской округ

Инвестиционный профиль

**ГОРНОУРАЛЬСКИЙ
ГОРОДСКОЙ ОКРУГ**

622001, Свердловская область,
г. Нижний Тагил,
ул. Красноармейская, д. 46
8(3435)25-57-92
prigorod@palladant.ru