



Свердловская
область



Муниципальный
округ
Горноуральский
Свердловской
области



Инвестиционный профиль

МУНИЦИПАЛЬНЫЙ ОКРУГ ГОРНОУРАЛЬСКИЙ СВЕРДЛОВСКОЙ ОБЛАСТИ

ГЛАВА МУНИЦИПАЛЬНОГО ОБРАЗОВАНИЯ



ИНВЕСТИЦИОННЫЙ УПОЛНОМОЧЕННЫЙ



Гудач Александр Леонидович

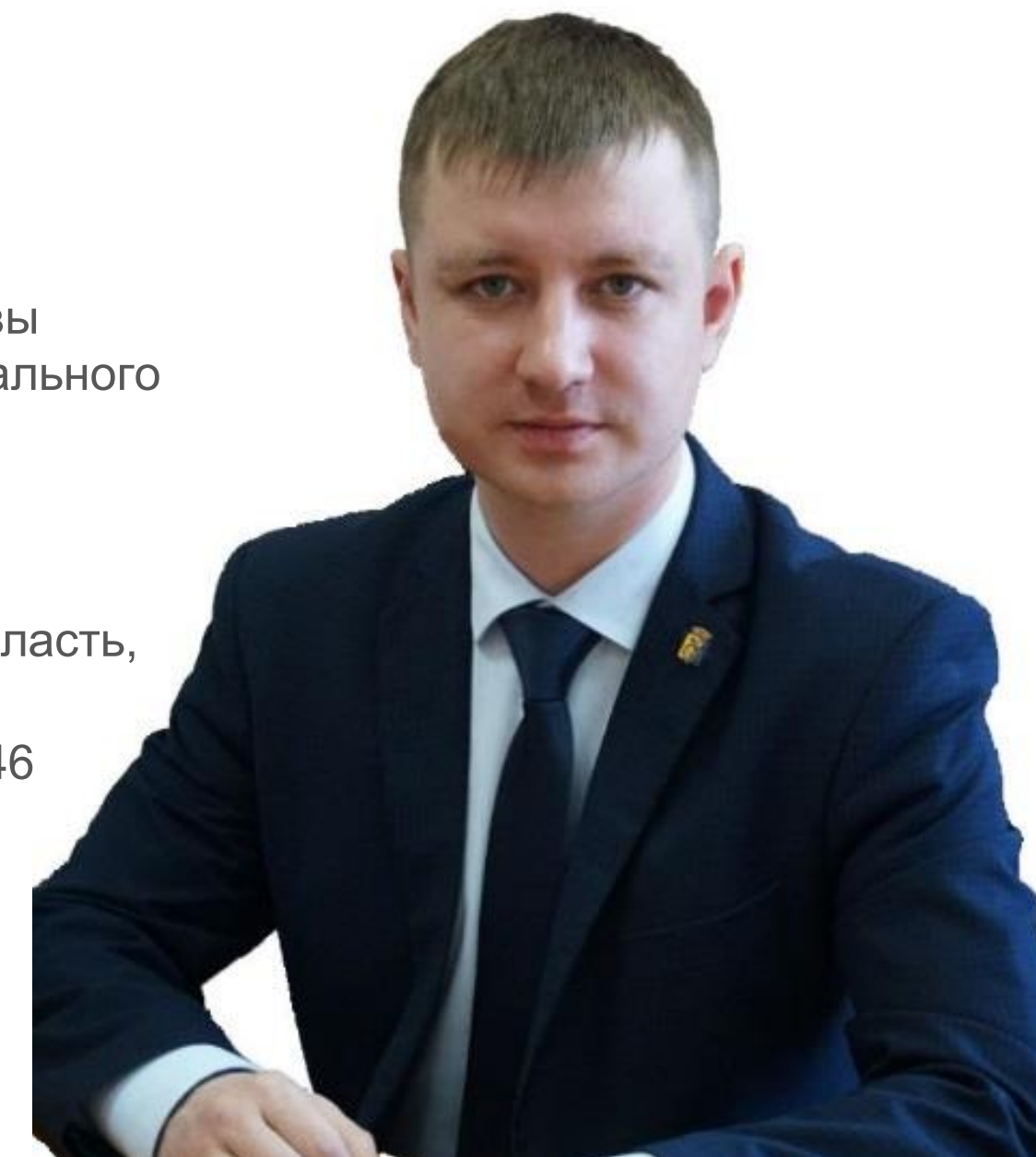
глава муниципального округа
Горноуральский
Свердловской области

622001, Свердловская область,
г. Нижний Тагил,
ул. Красноармейская, д. 46
8(3435) 25-57-92
prigorod@palladant.ru

Попов Никита Васильевич

первый заместитель главы
администрации муниципального
округа Горноуральский
Свердловской области

622001, Свердловская область,
г. Нижний Тагил,
ул. Красноармейская, д. 46
8(3435) 25-57-92
prigorod@palladant.ru



Инвестиционный комитет Свердловской области

Столкнулись с проблемой или нарушены
сроки проведения процедур?

Есть предложения для рассмотрения на
Инвестиционном комитете Свердловской области?

Совет по развитию малого и среднего
предпринимательства муниципального округа
Горноуральский


Электронная почта для приема обращений по указанным темам:

investor@egov66.ru

economggo@rambler.ru



ОБЩАЯ ХАРАКТЕРИСТИКА МУНИЦИПАЛЬНОГО ОБРАЗОВАНИЯ

 Инвестиционная карта
Свердловской области

до г. Перми -
320 км

до г. Екатеринбурга -
123 км

до г. Челябинска - 335 км



до г. Ханты-Мансийска -
925 км

МО Горноуральский

Екатеринбург

до г. Тюмени -
445 км

до г. Кургана - 480 км



Федеральные и региональные дороги:

Региональная дорога 65К-1901000
(г. Екатеринбург - г. Нижний Тагил - г. Серов)

Региональная дорога 65К-1902000
(г. Нижний Тагил - г. Нижняя Салда)

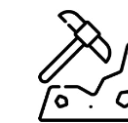
Региональная дорога 65К-1903000
(г. Нижний Тагил - п. Висимо-Уткинск - д. Усть-Утка)

Региональная дорога 65К-1908000
(с. Николо-Павловское - с. Петрокаменское - г. Алапаевск)



Ближайшая железнодорожная станция:

Железнодорожная станция Нижний Тагил



Информация о природных ресурсах:

Леса: площадь земель лесного фонда - 164,5 тыс. га

Водоемы: площадь зоны водных объектов - 21,8 тыс. га

Полезные ископаемые: месторождения золота, платины, дунита, асбеста, известняка, диорита кварцевого, топаза, мрамора, графита, рубина, сапфира, а также торфа

Земли сельскохозяйственного назначения: 120,6 тыс. га

19 особо охраняемых природных территорий

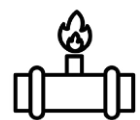
Живописные ландшафты



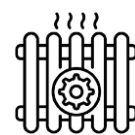
Позиция в муниципальном инвестиционном рейтинге:

39 место

ПЕРЕЧЕНЬ РЕСУРСОНАБЖАЮЩИХ ОРГАНИЗАЦИЙ



Газоснабжение



Теплоснабжение



Водоотведение



Водоснабжение



Электроснабжение

1. АО «Уральские газовые сети» (АО «ГАЗЭКС»)

Адрес: г. Екатеринбург, ул. Фрунзе, д. 100, помещ. 1

Телефон: 8(343) 266-94-96

Электронная почта: ugs@gazeks.com

Контактное лицо: Боровиков Валерий Владимирович



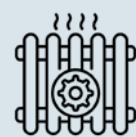
2. МУП «Горноуральская теплоснабжающая компания»

Адрес: г. Нижний Тагил, ул. Газетная, д. 81а

Телефон: 8-9090215525

Электронная почта: mupgtk@yandex.ru

Контактное лицо: Соловьева Светлана Владимировна



3. МУП «Пригородные тепловые сети»

Адрес: г. Нижний Тагил, ул. Газетная, д. 81а

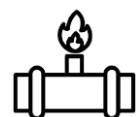
Телефон: 8(3435) 21-20-65

Электронная почта: pts.mup@yandex.ru

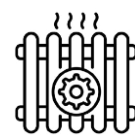
Контактное лицо: Брагин Владимир Юрьевич



ПЕРЕЧЕНЬ РЕСУРСОСНАБЖАЮЩИХ ОРГАНИЗАЦИЙ



Газоснабжение



Теплоснабжение



Водоотведение



Водоснабжение



Электроснабжение

4. АО «РЕГИОНГАЗ-ИНВЕСТ»

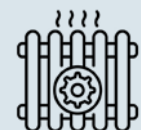
Адреса: г. Нижний Тагил, ул. Черных, д. 16

Телефон: (3435)3 7-82-93

с. Николо-Павловское, ул. Юбилейная, д. 10, цокольный этаж

Телефон: (34356) 2-49-95

Электронная почта: rg@rgi-rn.ru



5. ООО «ВОДОКАНАЛ-НТ»

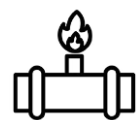
Адрес: г. Нижний Тагил, ул. Красноармейская, д. 45а

Телефон: 8(3435) 23-07-30

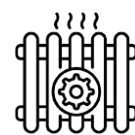
Электронная почта: voda@voda-nt.ru



ПЕРЕЧЕНЬ РЕСУРСОСНАБЖАЮЩИХ ОРГАНИЗАЦИЙ



Газоснабжение



Теплоснабжение



Водоотведение



Водоснабжение



Электроснабжение

6. АО «НТЭСК»

Адрес: г. Нижний Тагил, ул. Красноармейская, д. 60

Телефон: (3435)23-02-55

Электронная почта: info@ntesk.ru



7. АО «ЭНЕРГОСБЫТ ПЛЮС»

Адрес: г. Нижний Тагил, Черноисточинский тракт, д. 14

Телефон: (3435)47-80-27

Электронная почта: info@esplus.ru



ИНФОРМАЦИЯ О ТРУДОВЫХ РЕСУРСАХ В МУНИЦИПАЛЬНОМ ОБРАЗОВАНИИ



Экономически активное население

15,5 тыс. человек
(в 2025 году)



Средняя заработная плата

62,8 тыс. рублей
(в 2025 году)



Государственное казенное учреждение службы занятости населения Свердловской области «Нижнетагильский центр занятости»

622036 Свердловская область,
г. Нижний Тагил, ул. Газетная, д. 45а
телефон: 8(3435)25-32-01

электронная почта: ntagil.cz@egov66.ru

<https://www.szn-ural.ru/>



Образовательные организации

Высшие учебные заведения

Нижнетагильский технологический институт (филиал) ФГАОУ ВО «Уральский федеральный университета имени первого Президента России Б.Н. Ельцина»

1178 студентов
(в 2024 году)

Направление подготовки/профессия:

- 1 Экономика и бухгалтерский учет (по отраслям) 38.02.01
- 2 Строительство 08.03.01
- 3 Прикладная информатика 09.03.03

Нижнетагильский государственный социально-педагогический институт (филиал) Российского государственного профессионально-педагогического университета

2784 студента
(в 2024 году)

Направление подготовки/профессия:

- 1 Педагогическое образование 44.03.01
- 2 Социальная работа 39.03.02
- 3 Прикладная информатика 09.03.03

Средние специальные учебные заведения

Филиал ГАПОУ СО «Высокогорский многопрофильный техникум», с. Лая

77 студентов
(учебный год 2025-2026)

Направление подготовки/профессия:

- 1 Эксплуатация и ремонт сельскохозяйственной техники и оборудования» 35.02.16
- 2 Социальная работа» 39.02.01
- 3 Слесарь по ремонту сельскохозяйственных машин и оборудования 18545 (дополнительное обучение)

Филиал ГАПОУ СО «Высокогорский многопрофильный техникум», с. Петрокаменское

153 студента
(учебный год 2025-2026)

Направление подготовки/профессия:

- 1 Сварочное производство 22.02.06; 15.02.19
- 2 Коммерция (по отраслям) 38.02.04
- 3 Повар, кондитер 43.01.09
- 4. Эксплуатация и ремонт сельскохозяйственной техники и оборудования 35.02.16
- 5 Кухонный рабочий 13249 (адаптированная программа)

МУНИЦИПАЛЬНЫЕ УСЛУГИ ДЛЯ ИНВЕСТОРОВ



Получение в аренду земельного участка на торгах

г. Нижний Тагил,
ул. Красноармейская, д. 46, каб. 112



Получение в аренду земельного участка без торгов

г. Нижний Тагил,
ул. Красноармейская, д. 46, каб. 112



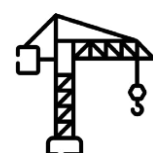
Выдача градостроительного плана земельного участка

г. Нижний Тагил,
ул. Красноармейская, д. 46, каб. 109



**Выдача согласия на строительство, реконструкцию
в границах полосы отвода и придорожной полосы
и на присоединение (примыкание) к автомобильной дороге
общего пользования муниципального значения**

г. Нижний Тагил,
ул. Красноармейская, д. 46, каб. 109



Выдача разрешения на строительство

г. Нижний Тагил,
ул. Красноармейская, д. 46, каб. 109



**Выдача разрешения на ввод объекта
в эксплуатацию**

г. Нижний Тагил,
ул. Красноармейская, д. 46, каб. 109



МЕРЫ ПОДДЕРЖКИ ДЛЯ БИЗНЕСА И ИНВЕСТОРОВ В МУНИЦИПАЛЬНОМ ОБРАЗОВАНИИ

Налоговые льготы

Применение пониженных ставок при начислении земельного налога в отношении отдельных категорий земельных участков

Установлены следующие ставки земельного налога:
0,3 процента в отношении земельных участков:
- отнесенных к землям сельскохозяйственного назначения или к землям в составе зон сельскохозяйственного использования в населенных пунктах и используемых для сельскохозяйственного производства;
0,7 процента в отношении земельных участков с видами разрешенного использования:
- для обеспечения спортивно-зрелищных мероприятий, обеспечение занятий спортом в помещениях, площадки для занятий спортом, оборудованные площадки для занятий спортом, водный спорт;
- природно-познавательный туризм

(основание - Решение Думы МО Горноуральский от 28.08.2025 № 47/3 «Об установлении на территории муниципального округа Горноуральский Свердловской области земельного налога»)



Имущественная поддержка

Перечень муниципального имущества (земельных участков, зданий, строений, сооружений и нежилых помещений), предназначенного для оказания имущественной поддержки субъектам малого и среднего предпринимательства

Перечень муниципального имущества муниципального округа Горноуральский Свердловской области, свободного от прав третьих лиц (за исключением права хозяйственного ведения, права оперативного управления, а также имущественных прав субъектов малого и среднего предпринимательства), которое используется в целях предоставления его во владение и (или) в пользование на долгосрочной основе (в том числе по льготным ставкам арендной платы) субъектам малого и среднего предпринимательства, а также может быть отчуждено на возмездной основе в собственность субъектов малого и среднего предпринимательства, утвержден постановлением администрации муниципального округа Горноуральский от 24.03.2025 № 433



МЕРЫ ПОДДЕРЖКИ ДЛЯ БИЗНЕСА И ИНВЕСТОРОВ В МУНИЦИПАЛЬНОМ ОБРАЗОВАНИИ

Имущественная поддержка

Передача в аренду муниципального имущества без проведения торгов и применение понижающего коэффициента при расчете арендной платы

Субъектам малого и среднего предпринимательства и физическим лицам, не являющимся индивидуальными предпринимателями и применяющим специальный налоговый режим «Налог на профессиональный доход» (самозанятые граждане), и осуществляющим деятельность по социально-значимым и иным приоритетным видам деятельности для МО Горноуральский, предоставляется муниципальная преференция путем передачи в аренду имущества без проведения торгов с применением понижающих коэффициентов.

Порядок и условия предоставления в аренду муниципального имущества утверждены [Решением Думы Горноуральского городского округа от 26.12.2024 № 37/5 «Об обеспечении имущественной поддержки субъектов малого и среднего предпринимательства на территории муниципального округа Горноуральский Свердловской области»](#)

Социально-значимые и иные приоритетные виды деятельности для целей предоставления муниципальной преференции утверждены [постановлением администрации Горноуральского городского округа от 08.09.2023 № 1446 «Об утверждении муниципальной программы «Развитие малого и среднего предпринимательства в Горноуральском городском округе до 2028 года»](#)



КРУПНЫЕ ПРЕДПРИЯТИЯ МУНИЦИПАЛЬНОГО ОБРАЗОВАНИЯ

Наименование

Профиль

**ООО «Агрокомплекс «Горноуральский»
(пгт Горноуральский)**

Производство мяса свинины и свиных субпродуктов,
производство комбикормов

**ООО «Некрасово-1»
(с. Бродово)**

Выращивание зерновых и кормовых культур

**АО «Совхоз «Шумихинский»
(, с. Бродово, д. Шумиха)**

Мясное скотоводство, выращивание зерновых и
кормовых культур

**ООО «Успех-Молоко»
(с. Петрокаменское, с. Новопаньшино)**

Производство сырого молока, выращивание зерновых
и кормовых культур

Артель старателей «Нейва»

Добыча песчано-гравийных материалов

**ООО «ЛЕСТОРГ»
(с. Новопаньшино)**

Лесозаготовки

**ПАО «РОССЕТИ», подразделение
(с. Петрокаменское)**

Энергоснабжение



КЛЮЧЕВЫЕ ИНВЕСТИЦИОННЫЕ ПРОЕКТЫ МУНИЦИПАЛЬНОГО ОБРАЗОВАНИЯ

Наименование инвестиционного проекта

Описание инвестиционного проекта

Строительство газовой блочной котельной в с. Петрокаменское (ул. Почтовая) с прокладкой тепловых сетей

Новая котельная мощностью 4,3 МВт предназначена для отопления и горячего водоснабжения части с. Петрокаменское (взамен котельной, выработавшей свой ресурс). Строительство велось в 2024-2025 годах. Также осуществлена прокладка тепловой сети от котельной до подключаемых потребителей в четырехтрубном исполнении (684 м). Введена в эксплуатацию в 2025 году.

Капитальный ремонт сетей холодного водоснабжения в п. Первомайский

В 2025 году начались мероприятия по капитальному ремонту сетей холодного водоснабжения протяженностью 6,314 км. в п. Первомайский. За 2025 год проложено 300 метров водопровода. Окончание работ запланировано на 2027 год.

Обустройство набережной в с. Петрокаменское

Набережная у Петрокаменского пруда – популярное место отдыха жителей и гостей округа. В рамках федерального проекта «Формирование комфортной городской среды» в 2024 году на набережной обустроены детские игровые площадки, спортивная площадка, зоны отдыха, объединенные сетью прогулочных тротуаров. Также установлены уличные светильники, проведено озеленение.

Обустройство сквера в с. Николо-Павловское

В сентябре 2025 года состоялось торжественное открытие нового сквера в с. Николо-Павловское. Сквер появился благодаря федеральному проекту «Формирование комфортной городской среды». В ходе строительных работ установлены игровые площадки, скамейки, малые архитектурные формы, уложено мягкое покрытие, высажены зеленые насаждения, а также созданы дополнительные парковочные места.

Строительство дома культуры в с. Башкарка

Строительство велось в 2024 году. В селе отсутствовали культурно-досуговые организации. Открытие дома культуры состоялось 24.03.2025. В доме культуры предусмотрены: зрительный зал на 150 мест, библиотека, зал хореографии и аэробики, студия прикладного искусства, хоровой класс

Строительство школы в с. Петрокаменское

В 2026-2028 годах планируется строительство и ввод в эксплуатацию нового здания школы МАОУ СОШ № 1, которая является единственным общеобразовательным учреждением на территории села. Старое здание школы, находившееся в неудовлетворительном техническом состоянии, снесено.

КОНТАКТЫ



Инвестиционный портал Свердловской области

invest-in-ural.ru



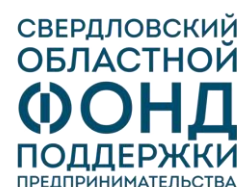
Министерство инвестиций и развития Свердловской области

Адрес: Свердловская область, г. Екатеринбург, пл. Октябрьская, 1,
телефон: (343) 312-00-31,
e-mail: econom@egov66.ru



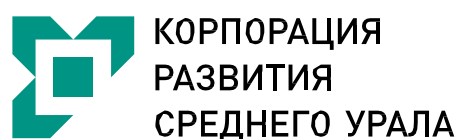
АНО «Агентство по привлечению инвестиций
Свердловской области»

Адрес: Свердловская область, г. Екатеринбург,
ул. Бориса Ельцина 3, оф.517,
телефон: (343) 311-52-80,
e-mail: welcome@ai-so.ru



Свердловский областной фонд поддержки
предпринимательства (микрокредитная компания)

Адрес: Свердловская область, г. Екатеринбург, ул. Восточная, 7д,
телефон: (343) 288-77-85,
e-mail: sof@sofp.ru



АО «Корпорация развития Среднего Урала»

Адрес: Свердловская область, г. Екатеринбург,
пр-т Ленина 50б, оф. 712,
телефон: (343) 385-95-58,
e-mail: welcome@investural.com



Фонд технологического развития
промышленности Свердловской области

Адрес: Свердловская область, г. Екатеринбург,
ул. Конструкторов 5, Технопарк «Университетский» офис 2015,
телефон: (343) 227-11-01, (343) 227-11-10,
e-mail: info@frpso.ru



ОАО «Особая экономическая зона «Титановая долина»

Адрес: Свердловская область, г. Екатеринбург,
ул. Малышева, дом 51, офис 2102,
телефон: (343) 243-55-83,
e-mail: welcome@titanium-valley.com

ИНФОРМАЦИЯ О ПРИОРИТЕТНЫХ ИНВЕСТИЦИОННЫХ НИШАХ МУНИЦИПАЛЬНОГО ОБРАЗОВАНИЯ

Наименование инвестиционной ниши № 1*

Развитие туризма

Основные характеристики ниши

Свердловская область входит в Топ-10 регионов наиболее популярных для поездок независимо от сезона. Демонстрирует стабильный рост и внутренний туризм в Свердловской области. Туристская отрасль имеет большой потенциал для роста. Основными вызовами остаются нехватка качественной инфраструктуры. Туристская инфраструктура — это про создание качественной среды для жизни, объектов двойного назначения, работающих и для туристов, и для местных жителей.

Информация о сырьевой базе, прочих производственных ресурсах в количественном или стоимостном выражении, кадровом потенциале

МО Горноуральский - одна из красивейших территорий Среднего Урала, обладающая уникальными природными ресурсами (леса, водоемы, уникальные ландшафты), культурно-историческим наследием, экологией и самобытностью. В состав округа входит 60 сельских населенных пунктов. В округе ежегодно проходят традиционные событийные мероприятия: Фестиваль камня «Самоцветная сторона» в с.Мурзинка, Фестиваль «Демидов Фэст» в п.Черноисточинск, велоквесты в разных населенных пунктах и др. Поселки Черноисточинск и Висим входят в состав туристско-рекреационного кластера «Горя Белая». Именно поэтому с каждым годом возрастает интерес к округу и увеличивается поток туристов. Развитие туристической инфраструктуры (кемпингов, глэмпингов, гостиниц, предприятий общественного питания) позволит создать более комфортабельные и привлекательные условия для туристов. Возможно развитие рекреационного, культурно-познавательного, активного/экстремального, экологического туризма и сельского туризма.

Преимущество муниципального образования

МО Горноуральский граничит с 12 муниципальными образованиями. Размер арендной платы за земельные участки, находящиеся в муниципальной собственности или государственная собственность на которые не разграничена, ниже по сравнению с ближайшем г. Нижний Тагил. Предоставляются муниципальные преференции и налоговые льготы (см. слайды № 9, № 10)

Предполагаемые площадки для размещения: местоположение, вид собственности, статус

Площадка для размещения глэмпинга – см. слайд № 17

ИНФОРМАЦИЯ О ПРИОРИТЕТНЫХ ИНВЕСТИЦИОННЫХ НИШАХ МУНИЦИПАЛЬНОГО ОБРАЗОВАНИЯ

Наименование инвестиционной ниши № 2*

Развитие придорожного сервиса

Основные характеристики ниши

В условиях развития внутреннего туризма особое значение приобретает необходимость создания придорожного сервиса. Придорожный сервис включает в свой состав объекты, территориально расположенные вблизи автотрасс, дорог регионального и федерального назначения и призванные обеспечить потребности водителей и туристов в топливе и сервисном обслуживании. По территории округа проходит 446 км региональных дорог.

Информация о сырьевой базе, прочих производственных ресурсах в количественном или стоимостном выражении, кадровом потенциале

Интенсивное движение грузового и пассажирского транспорта по территории округа наблюдается в 3 направлениях: в сторону Серова, Алапаевска, Верхней Салды. Наиболее полно удовлетворяет потребностям водителей и туристов комплекс объектов придорожного сервиса вдоль региональной дороги г. Екатеринбург - г. Нижний Тагил - г. Серов (153-165 км). По другим направлениям количество объектов технического обслуживания автотранспорта, автомобильных моек, общественного питания, средств размещения недостаточное. Вдоль региональных дорог расположена часть населенных пунктов МО Горноуральский, население которых составляет кадровый потенциал для работы объектов придорожного сервиса. В округе работает более 30 деревообрабатывающих предприятий, продукция предприятий возможна для применения в строительстве объектов придорожного строительства.

Преимущество муниципального образования

МО Горноуральский граничит с 12 муниципальными образованиями. Размер арендной платы за земельные участки, находящиеся в муниципальной собственности или государственная собственность на которые не разграничена, ниже по сравнению с ближайшем г. Нижний Тагил.

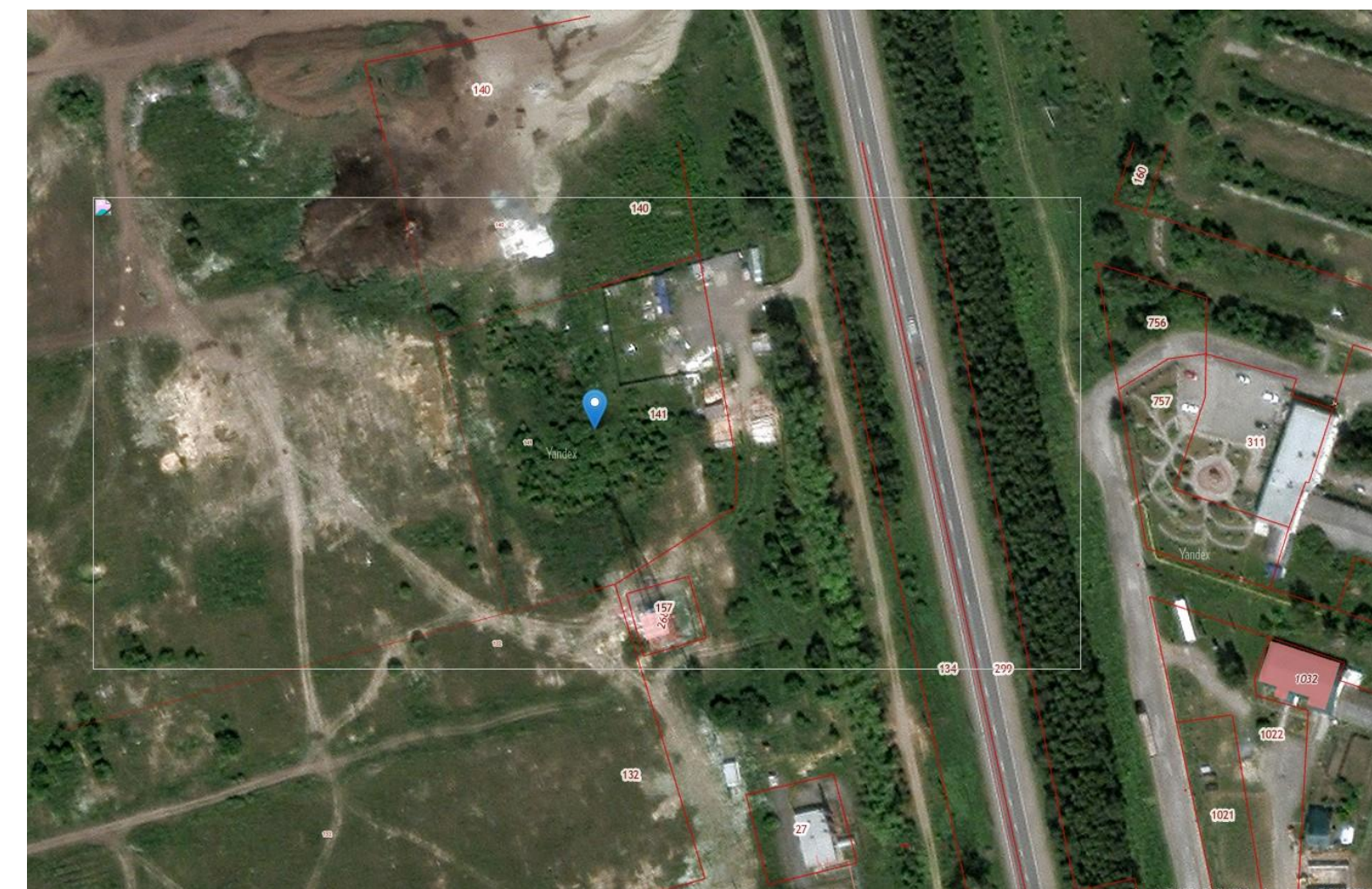
Предполагаемые площадки для размещения: местоположение, вид собственности, статус

Земельный участок площадью 17700 кв.м по адресу: МО Горноуральский, на 117 км автодороги г. Екатеринбург - г. Нижний Тагил - г. Серов. Имеется возможность подключения к сетям электроснабжения Рядом расположено кафе.

СВЕДЕНИЯ О СВОБОДНЫХ ЗЕМЕЛЬНЫХ УЧАСТКАХ, РАСПОЛОЖЕННЫХ НА ТЕРРИТОРИИ МУНИЦИПАЛЬНОГО ОБРАЗОВАНИЯ

Земельный участок №1

Кадастровый номер	66:19:1906002:141
Адрес земельного участка	Свердловская область, Пригородный район, село Николо-Павловское, улица Северная, 3 А
Площадь, кв.м	7000
Категория земель	земли населенных пунктов
Вид разрешенного использования	магазины
Технологическое подключение (присоединение) к сетям электро-, газо-, водо-, теплоснабжения и водоотведения	имеется возможность подключения к сетям электроснабжения
Контакты	Администрация МО Горноуральский: 8(3435) 42-09-80 доб. 512



Подробная информация на [Инвестиционной карте](#)
Свердловской области

СВЕДЕНИЯ ОБ ИНВЕСТИЦИОННЫХ ПЛОЩАДКАХ, РАСПОЛОЖЕННЫХ НА ТЕРРИТОРИИ МУНИЦИПАЛЬНОГО ОБРАЗОВАНИЯ

Инвестиционная площадка №1

Наименование площадки	Глэмпинг
Тип площадки	greenfield
Свободная площадь, кв.м	1 га, юго-западная часть поселка, рядом с Висимо-Шайтанским водохранилищем
Технологическое подключение (присоединение) к сетям электро-, газо-, водо-, теплоснабжения и водоотведения	имеется возможность подключения к сетям электроснабжения (ЛЭП 10 кВ, расстояние – 0,03 км)
Контакты	Управляющая компания туристско-рекреационными кластерами Свердловской области: +79193773697 Администрация МО Горноуральский: 8(3435) 25-35-33



Подробная информация на [Инвестиционной карте Свердловской области](#)

СВЕДЕНИЯ ОБ ИНВЕСТИЦИОННЫХ ПЛОЩАДКАХ, РАСПОЛОЖЕННЫХ НА ТЕРРИТОРИИ МУНИЦИПАЛЬНОГО ОБРАЗОВАНИЯ

Инвестиционная площадка №2

Наименование площадки	Сыроварня
Тип площадки	greenfield
Свободная площадь, кв.м	2,1 га, юго-восточная часть поселка Висим
Технологическое подключение (присоединение) к сетям электро-, газо-, водо-, теплоснабжения и водоотведения	имеется возможность подключения к сетям электроснабжения (ЛЭП 35 кВ, расстояние – 0,1 км)
Контакты	Администрация МО Горноуральский: 8(3435) 25-35-33



Подробная информация на Инвестиционной карте
Свердловской области

СВЕДЕНИЯ ОБ ИНВЕСТИЦИОННЫХ ПЛОЩАДКАХ, РАСПОЛОЖЕННЫХ НА ТЕРРИТОРИИ МУНИЦИПАЛЬНОГО ОБРАЗОВАНИЯ

Инвестиционная площадка №3

Наименование площадки	Жилой дом до 3-х этажей, магазин, объект общественного питания
Тип площадки	greenfield
Свободная площадь, кв.м	1583 кв.м, в с. Петрокаменское, ул. Ленина, земельный участок 38
Технологическое подключение (присоединение) к сетям электро-, газо-, водо-, теплоснабжения и водоотведения	имеется возможность подключения к сетям электроснабжения
Контакты	Администрация МО Горноуральский: 8(3435) 42-09-80 доб. 512



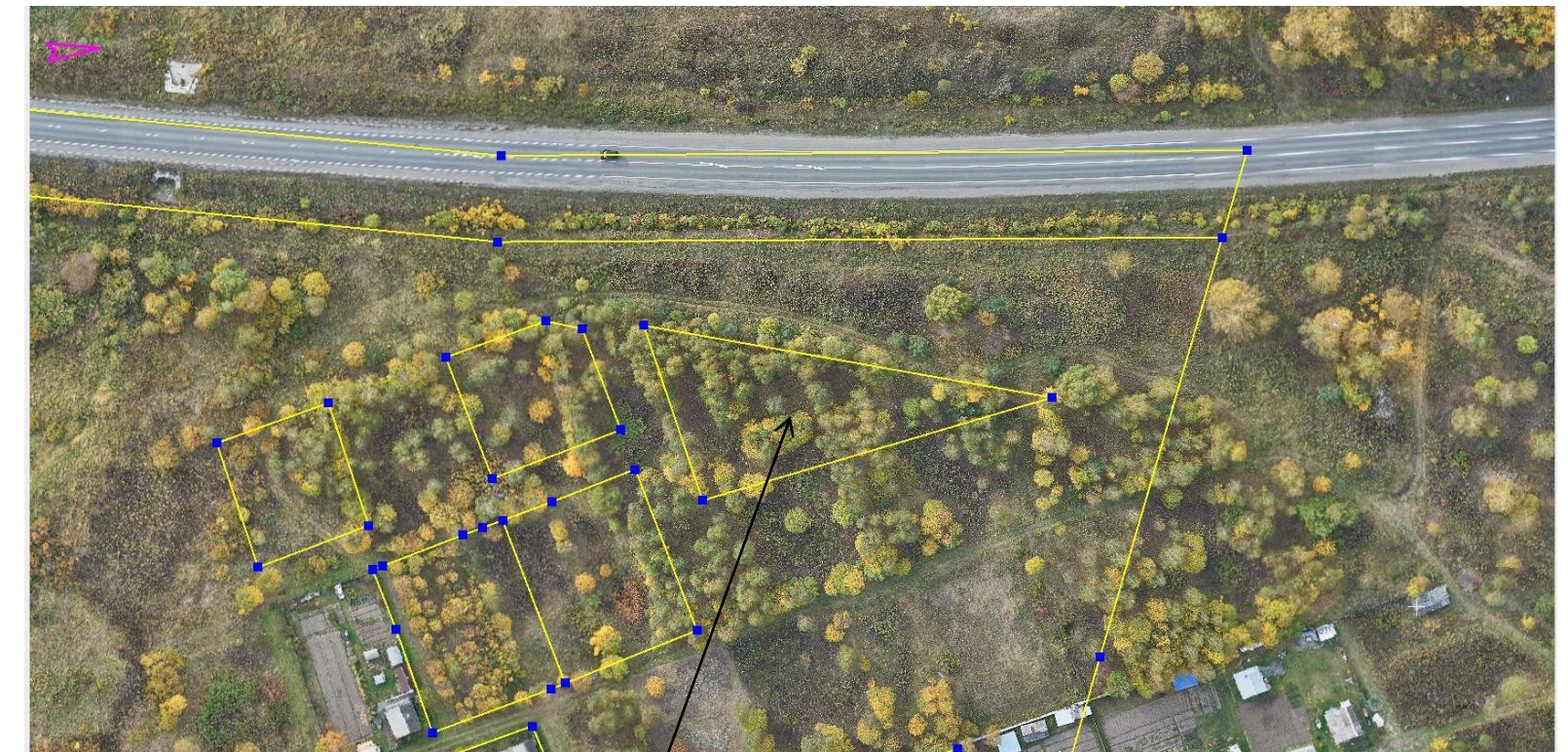
Местоположение
Кадастровый номер земельного участка: 66:19:4401005:475
Территориальная зона: Ж-1

Подробная информация на [Инвестиционной карте](#)
Свердловской области

СВЕДЕНИЯ ОБ ИНВЕСТИЦИОННЫХ ПЛОЩАДКАХ, РАСПОЛОЖЕННЫХ НА ТЕРРИТОРИИ МУНИЦИПАЛЬНОГО ОБРАЗОВАНИЯ

Инвестиционная площадка №4

Наименование площадки	Жилой дом до 3-х этажей, магазин, объект общественного питания
Тип площадки	greenfield
Свободная площадь, кв.м	2000 кв.м, в с. Лая, ул. Усолка, участок 38
Технологическое подключение (присоединение) к сетям электро-, газо-, водо-, теплоснабжения и водоотведения	имеется возможность подключения к сетям электроснабжения
Контакты	Администрация МО Горноуральский: 8(3435) 42-09-80 доб. 512



Местоположение

Кадастровый номер земельного участка: 66:19:2201001:351

Территориальная зона: Ж-1

Подробная информация на [Инвестиционной карте](#)
Свердловской области

СВЕДЕНИЯ ОБ ИНВЕСТИЦИОННЫХ ПЛОЩАДКАХ, РАСПОЛОЖЕННЫХ НА ТЕРРИТОРИИ МУНИЦИПАЛЬНОГО ОБРАЗОВАНИЯ

Инвестиционная площадка №5

Наименование площадки	Производственная площадка
Тип площадки	greenfield
Свободная площадь, кв.м	10000 кв.м, юго-восточная часть п. Синегорский
Технологическое подключение (присоединение) к сетям электро-, газо-, водо-, теплоснабжения и водоотведения	имеется возможность подключения к сетям электроснабжения
Контакты	Администрация МО Горноуральский: 8(3435) 42-09-80 доб. 512




Местоположение

Кадастровый номер земельного участка: 66:19:0501001:550

Территориальная зона: П-2

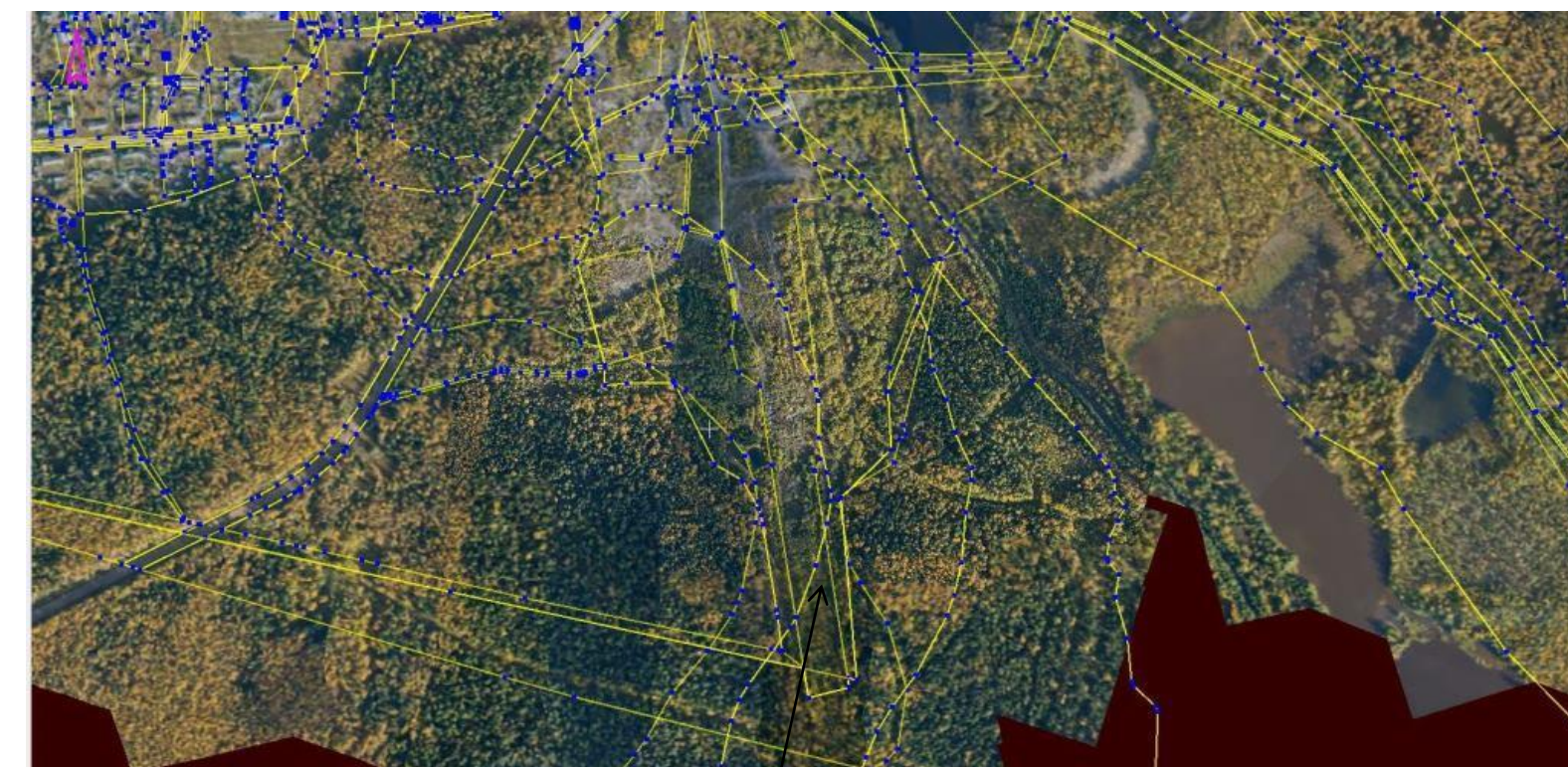
Подробная информация на [Инвестиционной карте](#)
Свердловской области

 [Инвестиционная карта](#)
[Свердловской области](#)

СВЕДЕНИЯ ОБ ИНВЕСТИЦИОННЫХ ПЛОЩАДКАХ, РАСПОЛОЖЕННЫХ НА ТЕРРИТОРИИ МУНИЦИПАЛЬНОГО ОБРАЗОВАНИЯ

Инвестиционная площадка №6

Наименование площадки	Производственная деятельность
Тип площадки	greenfield
Свободная площадь, кв.м	69098 кв.м, в п. Синегорский, в 80 м на юг от дома 2 по ул. Набережная
Технологическое подключение (присоединение) к сетям электро-, газо-, водо-, теплоснабжения и водоотведения	имеется возможность подключения к сетям электроснабжения
Контакты	Администрация МО Горноуральский: 8(3435) 42-09-80 доб. 512



Местоположение
Кадастровый номер земельного участка: 66:19:0501001:146
Территориальная зона: П-2

Подробная информация на [Инвестиционной карте](#)
Свердловской области



Свердловская
область



Муниципальный
округ
Горноуральский
Свердловской
области

Инвестиционный профиль

МУНИЦИПАЛЬНЫЙ ОКРУГ ГОРНОУРАЛЬСКИЙ СВЕРДЛОВСКОЙ ОБЛАСТИ

622001, Свердловская область,
г. Нижний Тагил,
ул. Красноармейская, д. 46
8(3435)25-57-92
prigorod@palladant.ru